

MULTIBOOT MENÜ YAPIMI

Düzenleme : **KintaRo**

E-Posta : **kintaro@tamotomatik.org**

Web : **www.tamotomatik.org**

Malzemeler:

1-Ultraiso

2-Ultraedit

3-Easyboot

4-Wmware workstation(çalışabilmesi için netframework 1.1 ya da 2.0 yazılımı gerekiyor)

5-Winimage

6-Bilimum işletim sistemleri

(xp,2k,2k3,98,me...uzatabilirsiniz)

7-image dosyaları:

a-wn98.ima,wnme.ima,wn03.ima,fm.ima dosyalarını hazırlamak için aşağıdaki bootdisk i indirip diskete kurun

<http://www.freepctech.net/files/wxpboot.exe>

b-98.ima ,fprot.ima,ghost.ima,pm.ima,tools.ima aşağıdan indirebilirsiniz

<http://rapidshare.com/files/1604646/disk1.rar>

8-)arkaplan resmi 640x480 bmp formatında 258 renk derinliğinde (Opsiyonel)
(bir imaj editörle istediğiniz bir resmi editleyebilirsiniz ben snagit kullandım)

Malzemeler hazırsa başlayalım:

Programları kurduktan sonra C:\EasyBoot\disk1 klasörüne gidiyoruz burası bizim ana çalışma sahamız olacak tüm işlemleri burada yapacağız ilk haliyle disk1 klasörünün içinde sadece ezboot klasörü mevcut ilk önce boş klasörlerimizi oluşturalım WN2K WNXP WN03 WN98 WNME VLKV adında 6 adet boş klasör oluşturalım farkında

olduğunuz gibi WN2K windows 2000 ,WNXP windows xp yi,WN03 windows 2003,WN98 windows 98 i WNME windows milenyumü ,VLKV volkov commander yani dosya yöneticisini temsil ediyor yavaş yavaş bu boş klasörlerin içini doldurmaya başlayalım

WN2K klasörünün içine windows 2000 cd nizin içinde bulunan i386 klasörünün içeriğini kopyalıyoruz (i386 klasörünü değil)

WNXP klasörünün içine windows xp cd sinin içinde bulunan i386 klasörünün içeriğini kopyalıyoruz(i386 klasörünü değil)

WN03 klasörünün içine diğer ikisinden farklı olarak windows 2003 cd sinin içeriğini kopyalıyoruz

WN98 klasörünün içine windows 98 cd sinin içeriğini kopyalıyoruz

WNME klasörünün içine windows me cd sinin içeriğini kopyalıyoruz

VLKV klasörünün içine aşağıdaki dosyanın içeriğini kopyalayın

<http://rapidshare.com/files/1604927/VLKV.rar>

2. adımda windows 2000 cd sinin içinde bulunan setup.exe CDROM_NT.5 CDROM_IP.5 dosyalarını yine C:\EasyBoot\disk1 klasörüne kopyalıyoruz ve setup.exe dosyasının adını 2ksetup.exe yapıyoruz windows xp cd sinin içinde bulunan WIN51 WIN51IP win51ip.SP2 ve setup.exe dosyalarını

C:\EasyBoot\disk1

klasörüne kopyalıyoruz setup.exe adını xpsetup.exe olarak değiştiriyoruz C:\EasyBoot\disk1 klasörünün sonhali aşağıdaki gibi olmalı:

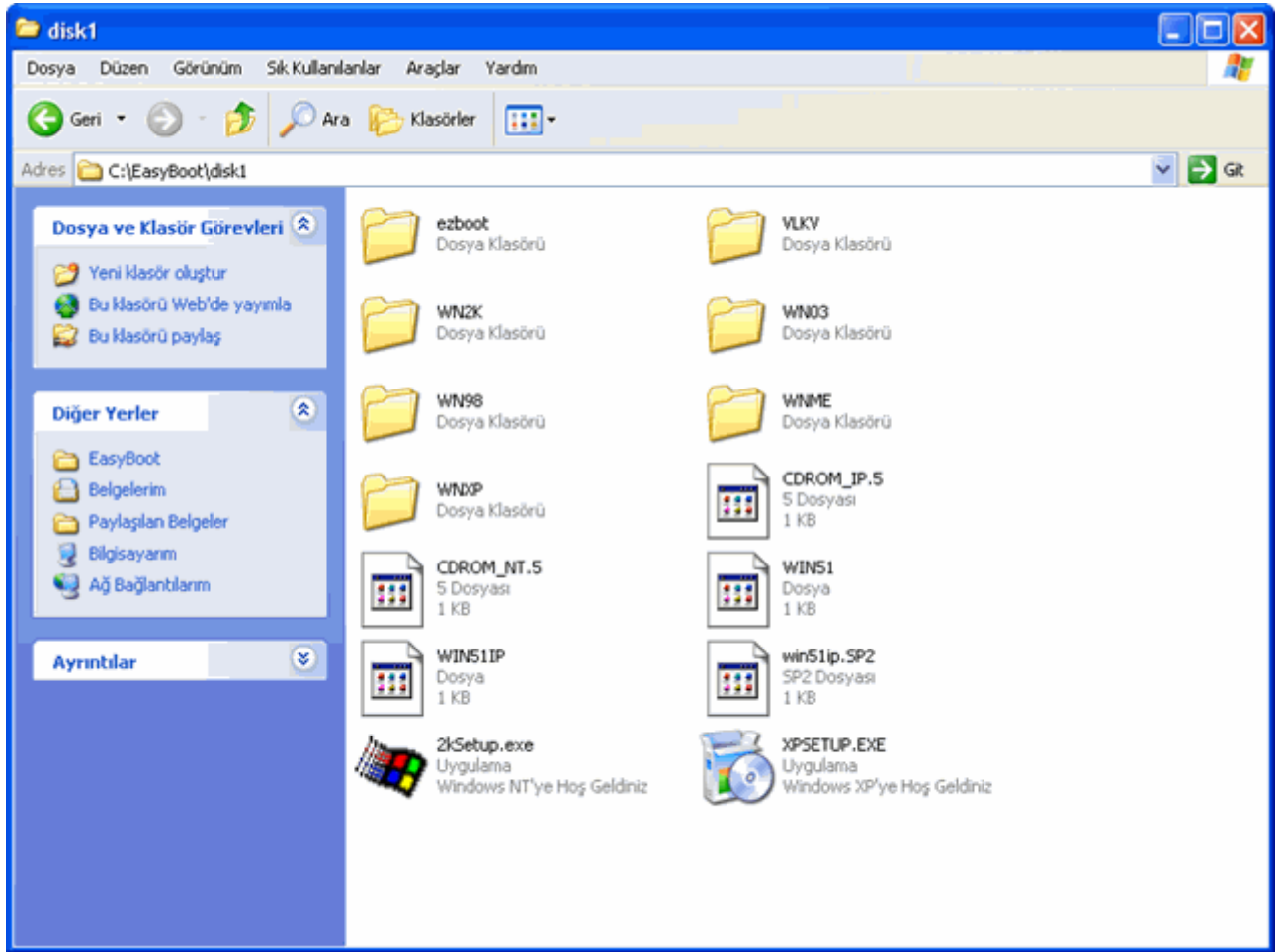


İmage dosyalarının bir kısmı yukardaki adreste verilmişti bir kısmında kendimiz oluşturacağız

<http://www.freepctech.net/files/wxpboot.exe>

adresinden wxpboot.exe yi indirip boş bir diskete yazıyoruz winimage programıyla disket image ını alıyoruz adına ana.ima diyelim ana.ima ile wn98.ima ,wnme.ima, wn03.ima ve fm.ima imaj dosyalarını oluşturacağız bunun için ana.ima dosyasını winimage ile açtıktan sonra içerisinden autoexec.bat dosyasını herhangi bir yere çıkarın. wn98.ima yı oluşturalım autoexec.bat dosyasını sağ tıklayıp düzenle dediğimizde aşağıdaki gibi bir ekranla karşılaşacağız

```
@echo off
```

```
a:\smartdrv.exe  
MSCDEX.EXE /D:tomato /L:R
```

```
ECHO.  
ECHO We're pausing here so you can make a note of your CDrom drive letter(s)  
ECHO.
```

```
pause
```

```
cls  
ECHO.  
ECHO INSTRUCTIONS  
ECHO.
```

ECHO Your IDE CDrom(s) should have been named beginning with drive letter R:
ECHO.
ECHO If your CDrom drive wasn't detected you can change drivers by editing
ECHO config.sys and simply changing cd1.sys to cd2.sys, or cd3.sys, etc.
ECHO as there are 4 different universal CDrom drivers to choose from
ECHO.
ECHO Or, you can now fdisk and/or format your hard drive now if you so wish
ECHO.
ECHO smartdrv has already been loaded to speed things up. To install XP
ECHO directly from the CDrom letter of your choice, navigate to the i386
ECHO folder on the CD and type winnt.exe
ECHO.
ECHO Or, it's a nice touch to first make a folder on your HardDrive named
ECHO XP and then copy the contents of the i386 folder from the CD to it first.
ECHO Then navigate to that folder and type winnt.exe
ECHO.
ECHO Good Luck
ECHO.

şununla değiştirin:

```
@echo off  
MSCDEX.EXE /D:tomato /L:R  
PATH=a:;\a:\dos;R:\WN98  
kur.exe
```

autoexec.bat dosyasını kaydedin ana.ima dosyasının içine sürükleyip bırakın farklı kaydet deyin
wn98.ima olarak kaydedin böylece wn98.ima dosyamız oluşmuş oldu.wnme.ima dosyasının
autoecex.bat dosyasının içeriği şöyle olmalı:

```
@echo off  
MSCDEX.EXE /D:tomato /L:R  
PATH=a:;\a:\dos;R:\WNME  
kur.exe
```

wn03.ima dosyasının autoexec.bat dosyası biraz farklı olarak şöyle olmalı:

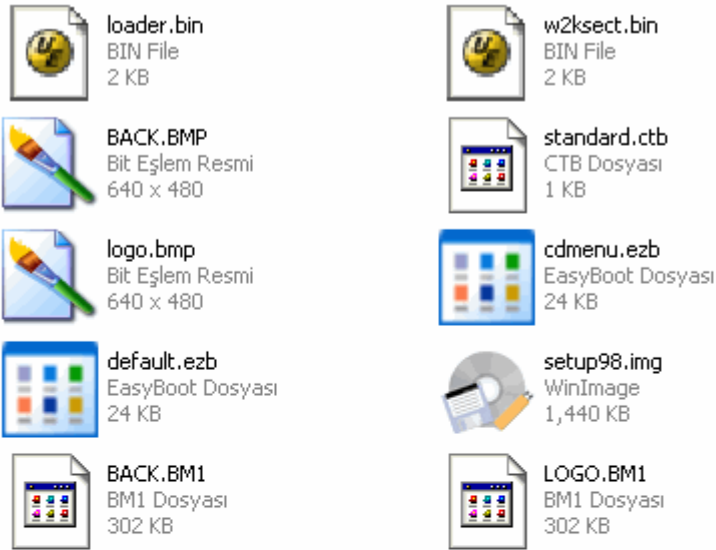
```
@echo off  
a:\smartdrv.exe  
MSCDEX.EXE /D:tomato /L:R  
PATH=a:;\a:\dos;R:  
set SetupFiles=R:\WN03\i386  
R:\WN03\I386\winnt /s:%SetupFiles%
```

fm.ima dosyasının autoexec.bat dosyası aşağıdaki gibi olmalı:

```
@echo off  
keyb.com tr,,keybrd2.sys /id:179  
MSCDEX.EXE /D:tomato /L:R  
PATH=a:;\a:\dos;R:\VLKV
```

mouse.exe
vc.com

aynı şekilde wnme.ima,wn03.ima,fm.ima dosyalarınında oluşturun böylece elimizde wn98.ima,wnme.ima,wn03.ima,fm.ima,98.ima ,fprot.ima,ghost.ima,pm.ima,tools.ima dosyaları oluşmuş oldu oluşan 9 adet image dosyasını C:\EasyBoot\disk1\ezboot dizinine kopyalayın.Böylece 9 adet imaj dosyasıyla adı geçen işletim sistemleri ve programların açılışları için gerekli malzemeleri hazırlamış olduk geriye 2 işletim sistemini daha hazırlamamız lazım xp ve 2000, bunlar biraz daha farklı olarak açılışları image dosyalarıyla değil boot dosyalarıyla gerçekleşecek easyboot programını ilk kurduğumuzda C:\EasyBoot\disk1\ezboot dizininde şu dosyalar vardı



loader.bin
w2ksect.bin
BACK.BMP
cdmenu.ezb
setup98.img

Bunlardan cdmenu.ezb dosyası menumuzu oluşturan ana dosya loader.bin dosyası cd yi taktığımızda ilk boot işlemini gerçekleştiren ve cdmenu.ezb dosyasını ekrana yükleyen boot dosyası w2ksect.bin dosyası cdmenu den xp yi kur dediğimizde xp setup dosyalarını yükleyen xp boot dosyası setup98.img dosyası ise 98 in kurulumunu boot eden image dosyası isimlere takılmayın isimler çok önemli diil önemli olan 2 şekilde işletim sistemlerini ya da programları boot edebiliyoruz birincisi xxx.bin dosyalarıyla ikincisi image dosyalarıyla yukarıda 9 adet image dosyasıyla 9 işletim sistemi ve programları boot edeceğiz kalan 2 işletim sistemini *.bin dosyalarıyla boot edeceğiz. yalnız biraz

modifiye ettiğimiz için kurulum klasörlerini dosyaların yerlerini vs.. boot dosyalarında ve birkaç dosyada daha değişiklik yapmamız gerekecek bin dosyalarından başlayalım elimizde işletim sistemini boot edecek bir adet boot dosyamız var ama bekleyen 2 işletim sistemi var xp ve 2000 nt tabanlı olduğundan aynı boot dosyasıyla boot edilebilir ama 2 adet olmalı w2ksect.bin dosyasını başka herhangi bir klasöre kopyalayıp adını wxpsect.bin olarak değiştirelim ve tekrar C:\EasyBoot\disk1\ezboot dizinine kopyalayalım C:\EasyBoot\disk1\ezboot dizininde 2 adet bin dosyamız oldu wxpsect.bin dosyası xp yi w2ksect.bin dosyası windows 2000 i boot etsin..şimdi bu dosyaları daha önce hazırladığımız C:\EasyBoot\disk1 dizininde bulunan WN2K kasöründeki 2000 ve WNXP klasöründeki xp yi boot etmeleri için modifiye edelim.w2ksect.bin dosyamızı WN2K daki 2000 i başlatabilmesi için modifiye edelim ultraedit programına ihtiyacımız olacak w2ksect.bin dosyasını ultra edit ile açtığımızda şöyle bişiler karşımıza çıkacak

```

000002b0h: 26 38 47 20 0F 85 6A FF F8 C3 55 8B EC 53 56 52 : e8G ...jyøÅUc 1SVR
000002c0h: 50 8B 6D 04 C6 07 10 C6 47 01 00 C6 47 03 00 C7 : Pmø.E..EÖ..EÖ..Ç
000002d0h: 47 04 00 00 C7 47 0C 00 00 C7 47 0E 00 00 8B 46 : G...ÇG...ÇG...ÇF
000002e0h: 0C A3 A2 04 8B 46 0A A3 A4 04 8B 46 08 A3 A6 04 : .Eø.cF.Eø.cF.Eÿ.
000002f0h: 8B 46 06 A3 A8 04 8B 46 04 A3 AA 04 81 3E A4 04 : <F.Eÿ.cF.Eÿ.D>W.
00000300h: 00 00 0F 85 19 00 81 3E A2 04 20 00 0F 8F 0F 00 : .....D>ø. .D..
00000310h: C6 06 7D 04 00 90 A1 A2 04 A2 AC 04 E8 0D 90 C6 : E)..Dj.c.e.e.DE.
00000320h: 06 7D 04 01 90 C6 06 AC 04 20 90 A0 AC 04 88 47 : ).Dj.c.e. D...G
00000330h: 02 A1 A6 04 89 47 06 A1 A8 04 89 47 08 A1 AA 04 : .j;.eG.j;.eG.j;.
00000340h: 89 47 0A BE 6D 04 B4 42 8A 16 99 04 CD 13 80 3E : eG.Mm."B$.m.I.E>
00000350h: 7D 04 01 0F 85 22 00 83 2E A2 04 20 83 1E A4 04 : l.....".f.c. f.W.
00000360h: 00 81 06 A6 04 00 10 0F 82 5A F8 81 06 A8 04 20 : .D.j.....ZyG..
00000370h: 00 81 16 AA 04 00 00 EB 83 58 5A 5E 5B 8B E5 5D : .D.*...efXZ*(c&
00000380h: C3 55 8B EC 51 53 50 B1 0B 8B 1E A0 04 A1 9E 04 : ÅUc 1QSPz.c. .j;E.
00000390h: 0F AD D8 D3 EB F7 06 9E 04 FF 07 74 06 05 01 00 : .-øOe-.E.y.t....
000003a0h: 83 D3 00 50 53 FF 76 04 FF 36 9A 04 FF 36 9C 04 : f0.PSyv.y68.y6ø.
000003b0h: E8 07 FF 83 C4 0A 58 5B 59 8B E5 5D C3 50 26 8B : e.yfÅ.X[Y(c&]ÅP&
000003c0h: 47 02 A3 9A 04 26 8B 47 04 A3 9C 04 26 8B 47 0A : G.E8.cG.E.ÅUc ij
000003d0h: A3 9E 04 26 8B 47 0C A3 A0 04 58 C3 55 8B EC 6A : E8.cG.E.ÅUc ij
000003e0h: 01 6A 00 68 00 10 6A 10 6A 00 E8 C8 FE 83 C4 0A : .j.h..j.j.éÿfÅ.
000003f0h: B8 00 10 8E C0 26 A1 9E 00 A3 9A 04 26 A1 A0 00 : ..Åk;E.E8.c; .
00000400h: A3 9C 04 26 A1 A6 00 A3 9E 04 26 A1 A8 00 A3 A0 : Eø.c;j;.E8.c;j;.E
00000410h: 04 68 00 10 E8 6A FF 83 C4 02 C7 06 AD 04 95 04 : .h..éÿfÅ.Ç.-.*.
00000420h: C6 06 AF 04 04 90 C6 06 B0 04 01 90 E8 C1 FD 72 : E".DE.*.Deÿr
00000430h: 34 E8 89 FF 68 00 10 E8 47 FF 83 C4 02 B8 00 10 : eéÿh..eGyfÅ...
00000440h: 8E C0 8B 46 08 A3 AD 04 8A 46 06 A2 AF 04 C6 06 : ÅkF.E-.SF.c".E.
00000450h: B0 04 00 90 E8 99 FD 72 0C E8 61 FF FF 76 04 E8 : ".Deÿr.eÿÿv.e
00000460h: 1F FF 83 C4 02 5D C3 00 00 00 00 24 00 00 00 00 : .yfÅ.jÅ....S....
00000470h: 00 00 00 00 00 00 00 00 00 00 00 00 00 53 45 : .....SE
00000480h: 54 55 50 4C 44 52 2E 42 49 4E 42 4F 4F 54 46 49 : TUPLDR.BINBOOTFI
00000490h: 58 2E 42 49 4E 49 33 38 36 00 00 00 00 00 00 00 : X.BINI386.....
000004a0h: 00 00 00 00 00 00 00 00 00 00 00 00 00 00 00 : .....
000004b0h: 00 00 00 00 00 00 00 00 00 00 00 00 00 00 00 : .....
000004c0h: 00 00 00 00 00 00 00 00 00 00 00 00 00 00 00 : .....
000004d0h: 00 00 00 00 00 00 00 00 00 00 00 00 00 00 00 : .....
000004e0h: 00 00 00 00 00 00 00 00 00 00 00 00 00 00 00 : .....
000004f0h: 00 00 00 00 00 00 00 00 00 00 00 00 00 00 00 : .....

```

sayfanın aşağısına doğru indiğimizde şu satırlar bizim için değerli

```

. . . . .
; ; .....SE
I ; TUPLDR.BINBOOTFI
I ; X.BINI386.....
I .

```

SETUPLDR.BINBOOTFIX.BINI386 satırı burada normalde i386 klasörünü araması gereken boot dosyasını bizim istediğimiz klasörü araması için değiştirecez 2000 işletim sistemi için bu klasör WN2K idi yani i386 yı WN2K yapmamız gerekiyor aslında basit gibi gözüksede bence en zor işlem burası çünkü boot dosyasının tek bir harfini bile yerinden oynatmadan sadece i386 satırını değiştirmemiz gerekiyor nasıl yapacağımızı anlatayım WN2K için 57 4E 32 4B yi bi yere kaydedin bu tam bilmiyom ama WN2K nın makina dilinde karşılığı muhtemelen SETUPLDR.BINBOOTFIX.BINI386 satırında en sonresimde gözlenen I386 saısının I harfine bir kez tıklayın Iharfi yanıp sönmeye başlayacaktır bununla beraber ekranın orta kısmında I harfine denk gelen 49 sayısı işaretlenmiş olcaktır.49 sayısından 4 rakamına bir kez tıklıyoruz ve 4 rakamı yanıp sönmeye başlıyor yukarıda WN2K için verdiğimiz 57 4E 32 4B yi tuşlayın ve sağ taraftaki blokta i386 yazısının WN2K ya dönüştüğünü göreceksiniz bu şekliyle kaydettiğinizde w2ksect.bin dosyası artık boot edildiğinde i386 klasörünü değil WN2K klasörünü arayacaktır.aynı işlemi wxpsect.bin dosyası içinde uygulayalım ultraeditle açıp yukarıdakileri

tekrarlayalım i386 satırına gelip I harfine bir kez basalım 49 sayısı işaretlenmiş olacak 4 rakamına bir kez tıkladığımızda 4 rakamı yanıp sönmeye başlayacak şimdi burada bu boot dosyasının WNXP klasörünü görmesini istiyoruz yani i386 satırını WNXP yapacağız 57 4E 58 50 sayılarını 4 rakamı yanıp sönerken tuşlayalım i386 satırının WNXP ye dönüştüğünü göreceğiz kaydettiğimizde WNXP klasörünü boot edecek bin dosyamız hazır olmuş olacaktır.boot.bin dosyalarımız hazır ancak bunlar kurulum için yeterli değil WN2K ve WNXP klasöründe SETUPLDR.BIN ve TXTSETUP.SIF dosyalarında bi kaç değişiklik yapacağız bu 2 dosyada i386 yazan tüm yolları WN2K ve WNXP ile değiştirmemiz gerekiyor bunun için easyboot programını açıyoruz araçlar menüsünden dosya içerisinden yazı değiştir butonuna basıyoruz dosya yazan yerden WN2K klasörüne geçip setupldr.bin dosyasını gösteriyoruz bulunacak yazan yere i386 yazıyoruz yazılacak yere WN2K yazıyoruz değiştir tuşuna bastığımızda yanlış hatırlamıyorsam 3 adet dosya değiştirildi diye uyarı yazısı çıkacak aynı işlemi TXTSETUP.SIF dosyası içinde yapalım WN2K klasöründen TXTSETUP.SIF dosyasını gösterip i386 yazan yerleri WN2K ile değiştirelim.son bi dosyayı daha değiştirmemiz gerekiyor C:\EasyBoot\disk1 dizinindeki 2000 işletim sisteminin setup dosyasını 2kSetup.exe yi yine easyboot programıyla bu dosyayı gösteriyoruz i386 ile WN2K yi değiştiriyoruz .böylece 2000 için yapmamız gerekenler bitmiş oluyor aynı işlemleri xp işletim sistemi için de yapmamız gerek setupldr.bin txtsetup.sif ve xpsetup.exe dosyalarından i386 yazan yerleri WNXP ile değiştirmeliyiz.bunları tamamladıktan sonra menumuzun inşasına başlayabiliriz.....

easyboot programına baktığımızda hemen hemen herşey anlaşılıyor burada önemli bi nokta çalışmaya başlarken farklı kaydet diyerek cdmenu.ezb dosyamızın adını değiştirelim ki farklı menüler hazırlamak istediğimizde

hem kafamız karışmasın hemde menumuzu kalabalığın içinde rahat bulalım arkaplan resmini istediğiniz herhangi bir resimle değiştirebilirsiniz yalnız birkaç kural dahilinde dos altında gösterileceği için 640x480 256 renk derinliğinde bmp formatında olmak zorunda resmi hazırladığınızda herhangi bir isimle easyboot klasörünün içine atmanız ve programın ana menüsünden resmin adını yazmanız gerekmekte evet bu menude ben başka birşeye dokunmadım geçelim düzen menüsüne bu menudeki

herşeyi sildim daha sade ve güzel duruyor en azından arka plan resmi önplana çıkıyor 🤔 yazı menüsünde dvd menunuzun başlığını yazabileceksiniz benimki çok başlangıçlı dvd menusu ve en altta işte başlamak için 1 - 5 arasında rakamlara basınız yada okla seçim yapınız gibi yazıları yazabilirsiniz buradakini Türkçe ye çevirebilirsiniz en önemli menu çubuğu buraya kaç tane işletim sistemi kaç program çalıştıracaksanız bu menuden bunlara isim verip çile çekerek hazırladığımız image dosyaları ve boot dosyaları ile ilişkilendireceğiz ilk önce menumuzu hazırlayalım ekle düğmesine bastığımızda bize yeni bir satır oluşturuyor komut ve açıklama bölümlerini biz doldurucuz açıklama bölümü o satırın adını gösteriyor istediğiniz şekilde düzenleyebilirsiniz mesela window 98 second edition tr açıklamayı yazdıktan sonra etkin olması için başka bir alana tıklamanız gerekiyor komut alanına tıklayın ekranda window 98 second edition tr yazısını göreceksiniz. komut kısmı biz ekranda window 98 second edition tr yazısına tıkladığımızda çalışması gereken komutu gösteriyor buraya yazmamız gereken run wn98.ima olmalı bu komut hazırladığımız wn 98.ima dosyasını çalıştıracak ve bizi 98 kurulum ekranına götürecek diğer işletim sistemlerini tek tek giriniz ve programları yalnız xp için komut run wxpsect.bin ve 2000 için komut run W2KSECT.BIN olmalı menumuzun yapılandırılmasına devam edelim satır ve sütun lardan menunun ekranın neresinde olacağını ayarlayabiliriz renk seçeneklerinde normal rengi mouse over rengi tıkladıktan sonraki rengi vs ayarlanıyor istediğimiz kadar satır ekleyip boot edeceğimiz tüm işletim sistemleri ve programları ayırdıktan sonra alt tarafta tuş yazan bir bölüm var buraya rakamlar yerleştirmemiz gerekiyor bu rakamlar menu boot ettiğimizde sadece rakamlara basarak kurma işlemimizi yapmamıza olanak sağlayacak bu rakamları belirtmesek kaydeymiş zaten program 😊)

ek komutlarda dokunmuyoruz menüyle işimiz bitince önce kaydediyoruz ki emeklerimiz boşa gitmesin.Sonra iso oluştur butonu var dosya menüsünde yani ilk menude iso oluştur deyince C:\EasyBoot\iso klasörüne ismini değiştirmedığınız taktirde mycd.iso isminde bir iso dosyası kaydediyor bu iso image dosyası C:\EasyBoot\disk1 klasöründe şimdiye kadar hazırladığınız ne varsa hepsini iso dosyasına kaydediyor benim gibi yaptıysanız eger 5 işletim sistemi 5 program felan 2.8 gb büyüklüğünde tabiki yaklaşık boyutu attım:)) iso dosyası oluşturuyor o yüzden denemelerinizi tek tek yapın iso oluşturması da çok kısa sürmüyo hani 3 gb lik bir dosyalar topluluğu için oluşturduğunuz iso dosyasını dvd ye yazarak son görevinizi tamamlamış oluyorsunuz

=== Windows XP/98 2 in 1 ===

[1] Setup Windows XP Pro

[2] Setup Windows 98SE

[3] Boot from Hard Disk

[4] Reboot

Press Digital(1-4) or Cursor Key to Select Item, Press <Enter> to Run

30

(402,365)

EasyBoot

Dosya Düzen Yazı Menü Ek Komutlar Hakkında

Seçki: 1 Komut: run wn98.ima

Açıklama: window 98 second edition tr

Seçenek Renkleri

Arka: Mavi Use Image Text

Ön: Beyaz

Üst Sınır

Satır: 192 Sütun: 160

Normal

Arka: Beyaz

Ön: Siyah

Alt Sınır

Satır: 212 Sütun: 472

Varsayılan Yap Değiştir Ekle Sil

Tuş: Yukarı Aşağı Geri Al

Küresel Tuşlar

#	Üst Sınır	Alt Sınır	Tuş	Yazı
1	(192,160)	(212,472)	*	windo
2	(130,175)	(150,429)	'1'	[1] Sel
3	(169,175)	(189,429)	'2'	[2] Sel
4	(207,175)	(227,430)	'3'	[3] Bo
5	(243,175)	(263,430)	'4'	[4] Re

CD/DVD Açılış Menüsü Ön Görünümü

=== Windows XP/98 2 in 1 ===

[1] Setup Windows XP Pro

[2] Setup Windows 98SE

Window 98 second edition tr

[3] Boot from Hard Disk

[4] Reboot

COK BASLANGICLI DVD MENUSU

www.seyemek.ru

1 Windows XP Pro TR Kur

7 Ghost

2 Windows 2000 Pro TR Kur

8 Partition Magic

3 Window 2003 server

9 Dosya Yön.

4 Windows 98SE TR Kur

10 F-Prot(F)

5 Windows Me TR Kur

11 Araçlar(a)

6 Sistem Disketi (98)

12 HDD Baslat(h)

13 Yeniden Baslat(y)

1-9 Arasi bir Secim Yapiniz ve <Enter> a Basiniz
Ya da "f" , "a" , "h" , "y" tuşlarından secim yapiniz

Cromorg Tarafından Düzenlendi

digitalblasphemy.com

30