

# KATILIMSIZ PROGRAMLARI ADDON (EKLENTİ) HALİNE GETİRMEK

**Düzenleme : KintaRo**

**E-Posta : [kintaro@tamotomatik.org](mailto:kintaro@tamotomatik.org)**

**Web : [www.tamotomatik.org](http://www.tamotomatik.org)**

Katılımsız Programlar nasıl Eklenti haline Getirilir

1. Öncelikle Hazırlamış olduğumuz Katılımsız Programımızı

**Svcpack** adında Klasör oluşturup icine atıyoruz ve

sonrada Bir **ENTRIES\_prog\_adi.ini** dosyası oluşturuyoruz (türkçe karakter kullanmamaya DİKKAT)

Ve ENTRIES\_prog\_adi.ini dosyasının içi bu şekilde olmalı

```
[general]
builddate=
description=
language=Turkish
title=
version=
website=
```

```
[EditFile]
I386\SVCPACK.INF,SetupHotfixesToRun,AddProgram
```

```
[AddProgram]
Prog_adi.exe
```

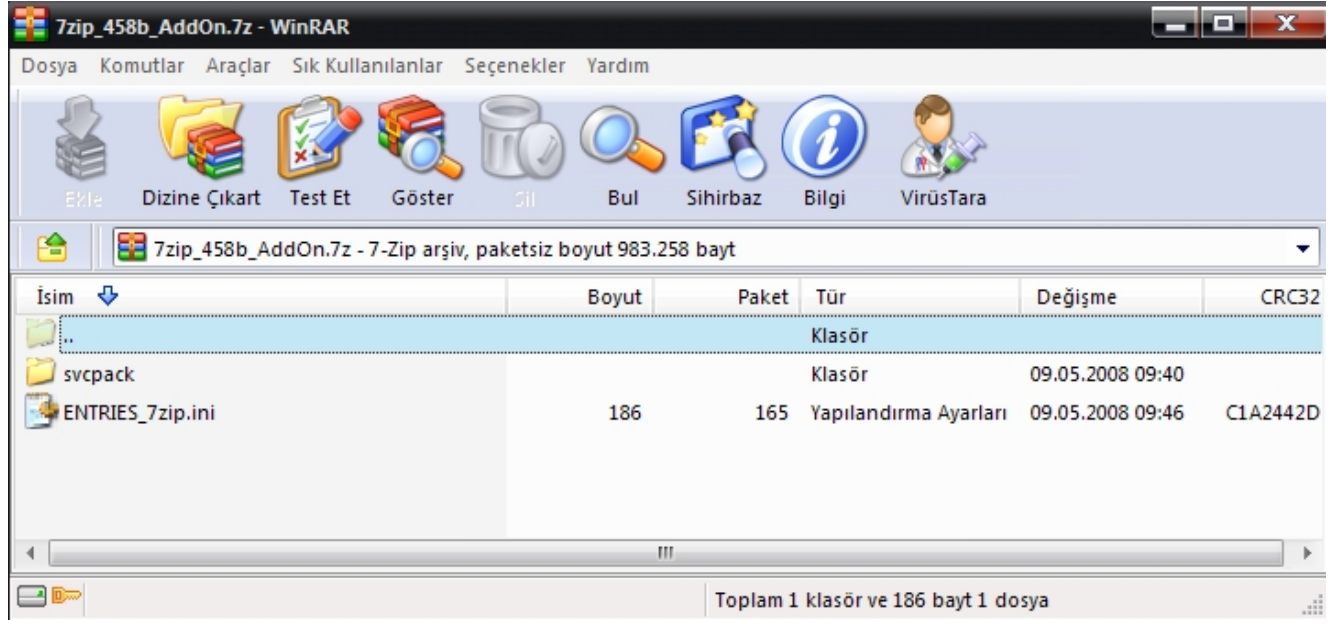
svcpack(içinde katılımsız programımız var) ve ENTRIES\_prog\_adi.ini dosyalarını(2 sini birlikte) winrar ve 7zip veya winzip ile sıkıştırıyorsunuz Nlite ve Rvm Integrator programları .rar .7z .cab .zip dosyalarını tanır

Rvm Integrator Addonlarınızı (eklentilerinizi) tanıması için dosyanızda Addon sözcüğü geçmeli

örnek

Rc\_IDM\_5.14Tr\_Addon.7z

ve son olarak addonumuzun son hali bu şekilde olmalıdır:



Kolay gelsin