

.CAB DOSYALARINI HAZIRLAMA

Düzenleme : KintaRo

E-Posta : kintaro@tamotomatik.org

Web : www.tamotomatik.org

***.cab hazırlamak için gerekli program:**

CapPack:

<ftp://ftp.simtel.net/pub/simtelnet/win95/compress/cabpck14.zip>

1. Cab dosyasının kaynağını oluşturacak dosyaları koymak için yeni bir klasör oluşturun. İsmi herhangi birşey olabilir. Bu klasörün içine SVCPACK adında yeni bir klasör daha oluşturun.
2. Yukarıdaki mesajda anlatıldığı şekilde hazırladığınız parametresiz kurulum dosyanızı bu SVCPACK klasörünün içine kopyalayın.
3. Not Defterini açın ve;

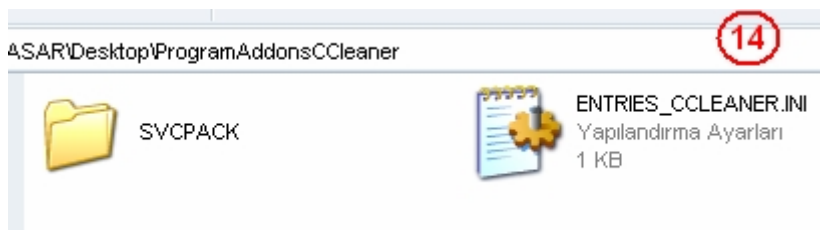
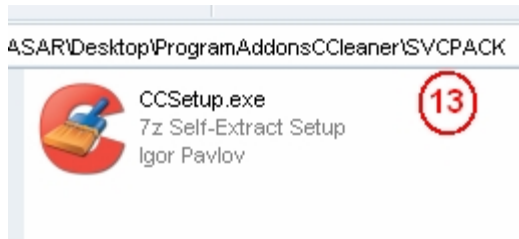
```
[general]
builddate=03/13/2006
description=CCleaner
language=Turkish
title=CCleaner
version=1.0
website=http://www.ccleaner.com/
```

```
[EditFile]
I386\SVCPACK.INF,SetupHotfixesToRun,AddProgram
```

```
[AddProgram]
CCSETUP.EXE
```

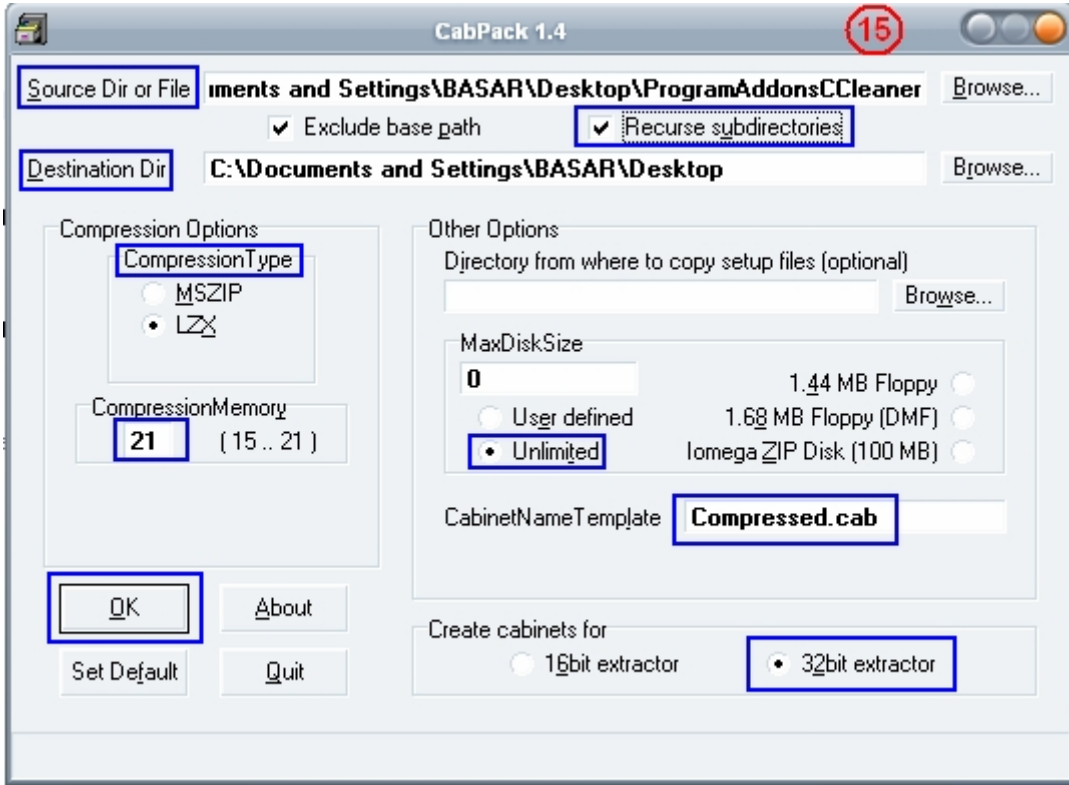
olacak şekilde program bilgilerini yazın. Burada **general** kısmında programla ilgili bilgileri **EditFile** kısmında da hazırladığımız setup dosyasının ismini belirtiyoruz.

Hazırladığınız bu dosyayı farklı kaydet seçeneğinden ENTRIES_PROGRAMADI.ini olarak kaydedin. Bu işlemleri bitirdiğinizde SVCPACK klasörünüzün içeriği 13. resimdeki gibi ana klasörünüzün içeriği de 14. resimdeki gibi görünmelidir.



4. Şimdi sıra *.cab dosyasını hazırlamaya geldi. Yukarıdaki adresten indirdiğiniz **cabpck14.zip'in**

içinden çıkan CABPACK.EXE dosyasını çalıştırın.



Gelen pencerede;

- **Source Dir or File:** Cab dosyasının içinde bulunmasını istediğimiz dosya ve klasörlerin yerini gösterin. 14.resimden de görülüyor zaten.
- **Recurse subdirectories** seçeneği ile SVCPACK klasörünün içeriğinin de cab içinde yer almasını sağlıyoruz.
- **Destination Dir:** hazırlanacak *.cab dosyasının kaydedileceği yolu gösterin.
- **Compression Type:** Burada MSZIP daha hızlı LZX daha iyi sıkıştırma yapar.
- **CompressionMemory** Sıkıştırma yeteneğini belirler, en yüksek en iyidir.
- **MaxDiskSize:** Oluşturacağımız *.cab dosyasının boyutunu belirler. Unlimited yaptığımızda tek parça halinde sonuç alırız. Ayrıca orada bulunan sayı 0 olmalıdır.
- **CabinetNameTemplate:** neticede elde edeceğimiz *.cab dosyasının ismini belirler.
- **Create cabinets for:** Windows ortamında çalıştığımız için 32bit seçeneğini seçiyoruz. 16 bit seçeneği MS-DOS ortamı içindir.

Bütün ayarları tamalayınca OK deyip *.cab dosyasını oluşturun.

Artık oluşturduğunuz bu *.cab dosyasını Windows CDsi/DVDsi ne hotfixlerle beraber entegre edebilir ve windows kurulumu sırasında otomatik olarak kurulmasını sağlayabilirsiniz.